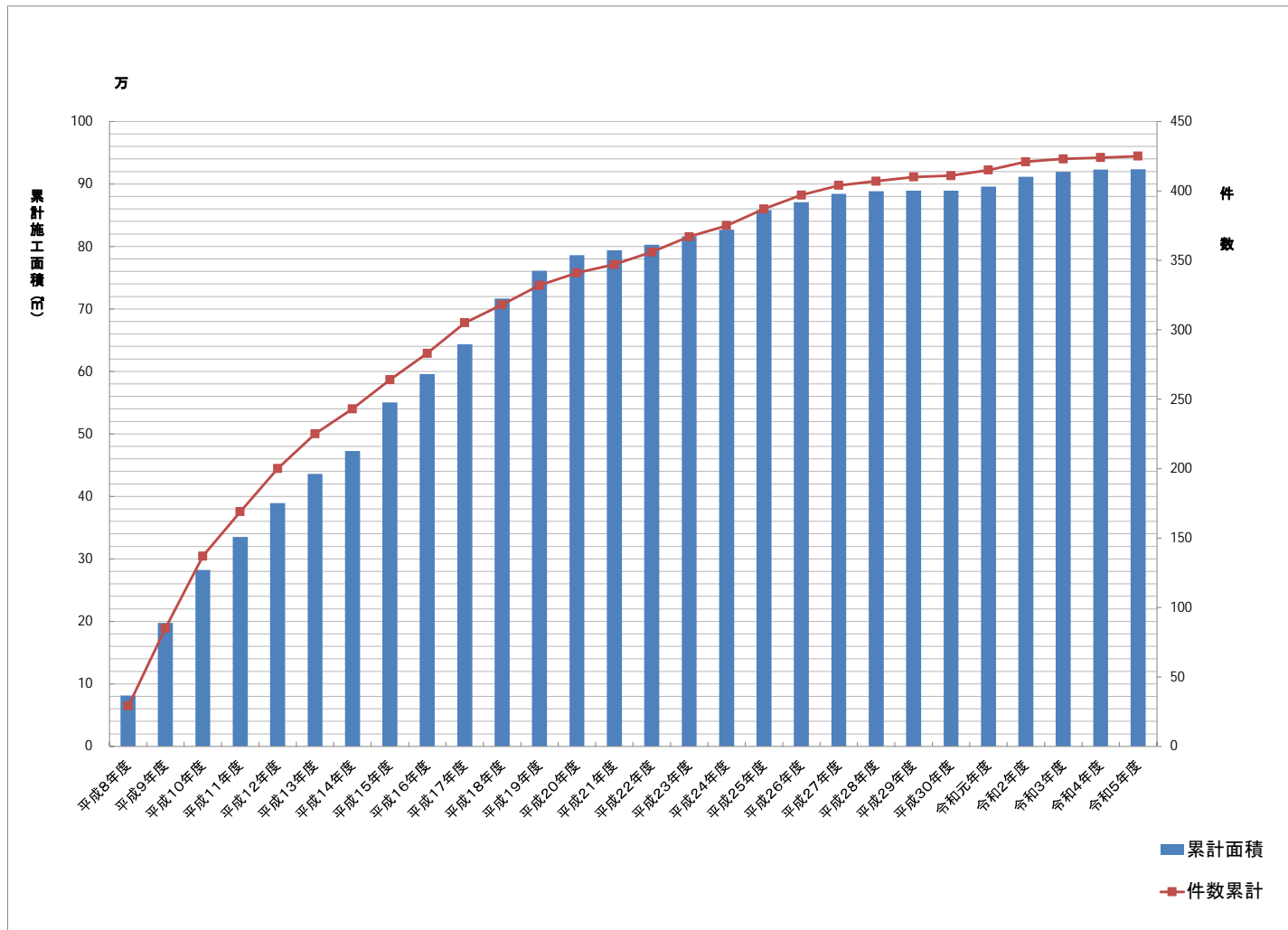


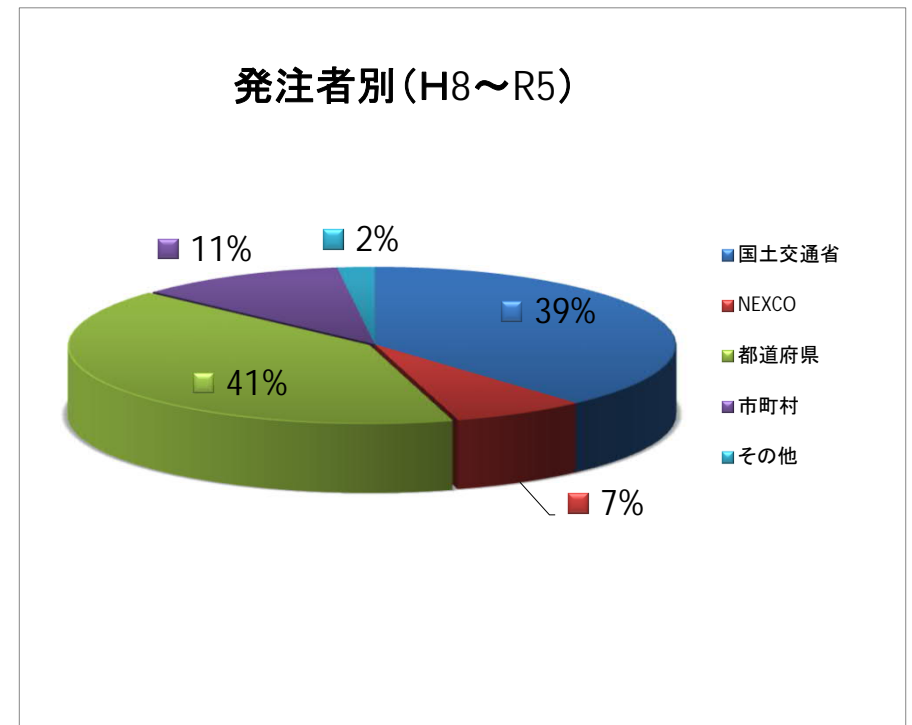
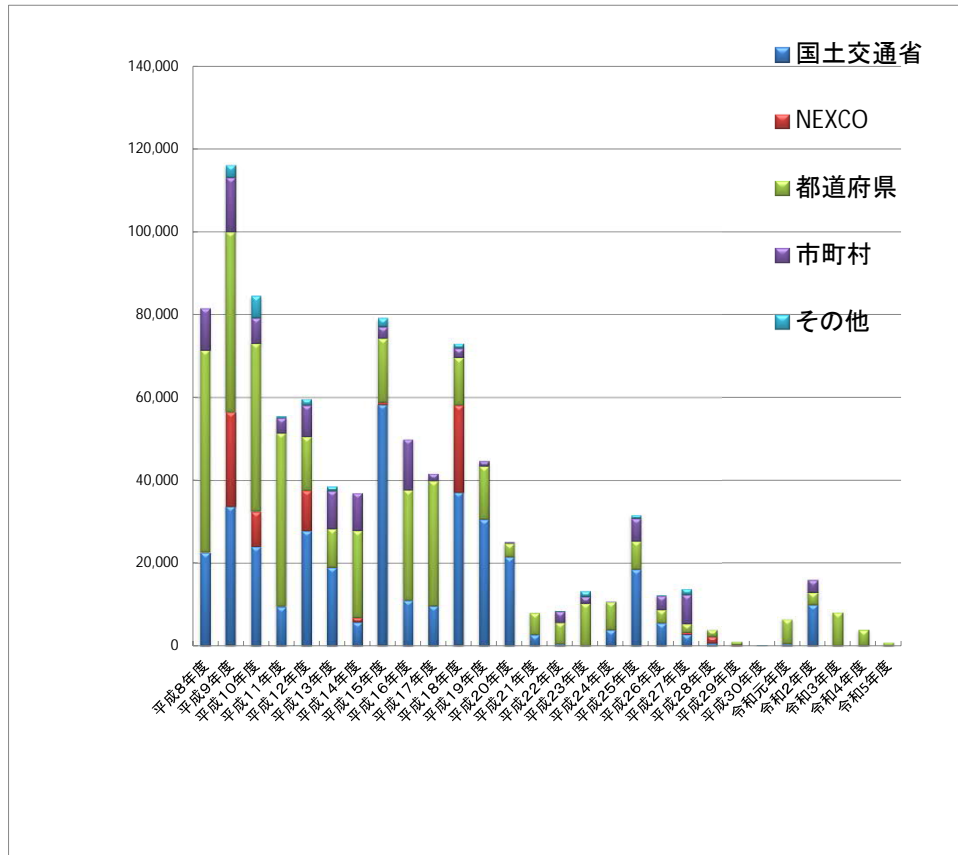
ゴム粒子入り凍結抑制舗装振興会実績表(累計)

年度	平成8年度	平成9年度	平成10年度	平成11年度	平成12年度	平成13年度	平成14年度	平成15年度	平成16年度	平成17年度	平成18年度	平成19年度	平成20年度	平成21年度	平成22年度	平成23年度	平成24年度	平成25年度	平成26年度	平成27年度	平成28年度	平成29年度	平成30年度	令和元年度	令和2年度	令和3年度	令和4年度	令和5年度
累計面積	81,554	197,649	282,177	335,195	389,364	435,801	472,690	550,585	595,731	643,367	716,364	760,971	786,108	794,119	802,611	815,898	826,632	858,245	870,559	884,376	888,300	889,267	889,417	895,624	911,388	919,219	922,945	923,727
件数累計	29	85	137	169	200	225	243	264	283	305	318	332	341	347	356	367	375	387	397	404	407	410	411	415	421	423	424	425
件数	29	56	52	32	31	25	18	21	19	22	13	14	9	6	9	11	8	12	10	7	3	3	1	4	6	2	1	1
施工面積	81,554	116,095	84,528	53,018	54,169	46,437	36,889	77,895	45,146	47,636	72,997	44,607	25,137	8,011	8,492	13,287	10,734	31,613	12,314	13,817	3,924	967	150	6,207	15,764	7,831	3,726	782



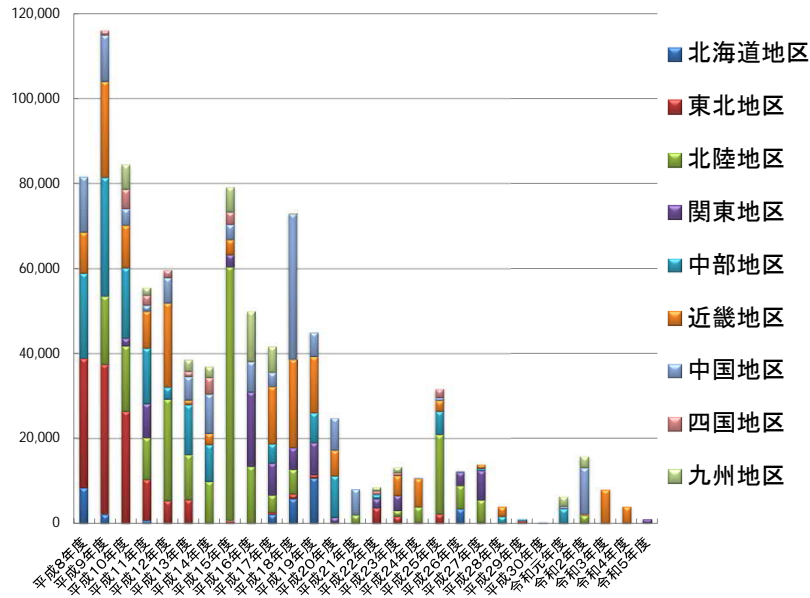
ルビット舗装発注者別施工実績

	合計	平成8年度	平成9年度	平成10年度	平成11年度	平成12年度	平成13年度	平成14年度	平成15年度	平成16年度	平成17年度	平成18年度	平成19年度	平成20年度	平成21年度	平成22年度	平成23年度	平成24年度	平成25年度	平成26年度	平成27年度	平成28年度	平成29年度	平成30年度	令和元年度	令和2年度	令和3年度	令和4年度	令和5年度
国土交通省	355,134	22,548	33,690	24,014	9,455	27,757	18,937	5,718	58,274	11,045	9,664	37,055	30,564	21,499	2,721	520	0	3,886	18,511	5,495	2,780	644	0	0	497	9,860	0	0	0
NEXCO	65,953	0	22,781	8,400	0	9,784	0	1,100	533		0	21,057	0	0	0	0	0	0	0	0	446	1,600	252	0	0	0	0	0	0
都道府県	381,066	48,826	43,437	40,620	41,930	12,976	9,352	21,011	15,432	26,646	30,182	11,485	12,824	3,308	5,290	5,172	10,307	6,698	6,802	3,249	2,138	1,680	715	0	5,710	2,937	7,831	3,726	782
市町村	102,984	10,180	13,137	6,184	3,663	7,610	9,194	9,060	2,820	12,212	1,753	2,300	1,219	330	0	2,670	1,600	150	5,500	3,372	7,063	0	0	0	0	2,967	0	0	0
その他	18,590	0	3,050	5,310	420	1,496	1,050	0	2,116	0	0	1,100	0	0	0	130	1,380	0	800	198	1,390	0	0	150	0	0	0	0	0
合計	923,727	81,554	116,095	84,528	55,468	59,623	38,533	36,889	79,175	49,903	41,599	72,997	44,607	25,137	8,011	8,492	13,287	10,734	31,613	12,314	13,817	3,924	967	150	6,207	15,764	7,831	3,726	782



ルビット舗装地域別施工実績

	合計	平成8年度	平成9年度	平成10年度	平成11年度	平成12年度	平成13年度	平成14年度	平成15年度	平成16年度	平成17年度	平成18年度	平成19年度	平成20年度	平成21年度	平成22年度	平成23年度	平成24年度	平成25年度	平成26年度	平成27年度	平成28年度	平成29年度	平成30年度	令和元年度	令和2年度	令和3年度	令和4年度	令和5年度
北海道地区	33,134	8,354	2,081	0	623	0	0	0	0	0	2,100	5,780	10,674	0	0	0	0	0	0	3,372	0	0	0	150	0	0	0	0	
東北地区	123,896	30,473	35,304	26,348	9,709	5,326	5,524	0	533	0	420	1,100	783	0	0	3,684	1,600	150	2,200	0	160	0	582	0	0	0	0	0	
北陸地区	207,461	0	16,060	15,400	9,866	23,912	10,624	9,830	59,884	13,372	4,113	5,770	0	154	1,950	0	1,380	3,710	18,681	5,495	5,360	0	0	0	0	1,900	0	0	
関東地区	68,159	0	0	1,848	7,975	0	0	0	2,856	17,534	7,549	5,113	7,522	1,254	0	2,100	3,567	0	0	3,156	6,903	0	0	0	0	0	0	0	
中部地区	134,698	20,071	27,982	16,559	13,063	2,806	11,767	8,686	0	0	4,494	0	7,049	9,695	0	1,000	0	0	5,500	198	446	1,600	385	0	3,397	0	0	0	
近畿地区	160,404	9,610	22,644	9,937	8,679	19,810	1,067	2,670	3,480	0	13,481	20,797	13,209	6,094	0	0	4,640	6,698	2,562	0	948	2,324		0	0	197	7,831	3,726	
中国地区	129,874	13,045	10,880	3,910	1,420	5,946	5,538	9,182	3,572	7,120	3,303	34,274	5,700	7,610	6,061	70	0	176	630	0	0	0	0	0	510	10,927	0	0	
四国地区	21,651	0	1,144	4,661	2,308	1,823	1,223	3,921	2,970	0	0	0	0	0	0	768	700	0	2,040	93	0	0	0	0	0	0	0	0	
九州地区	44,450	0	0	5,866	1,825	0	2,790	2,600	5,880	11,877	6,139	163	0	0	0	870	1,400	0	0	0	0	0	0	0	2,300	2,740	0	0	
合計	923,727	81,553	116,095	84,529	55,468	59,623	38,533	36,889	79,175	49,903	41,599	72,997	44,937	24,807	8,011	8,492	13,287	10,734	31,613	12,314	13,817	3,924	967	150	6,207	15,764	7,831	3,726	782



*長野県は中部地区とした

地域別 (H8~R5)

